

令和元年 5 月 22 日

名古屋教育医療記者会 各位

名古屋市立大学病院
医事課長 保々 浩明
電話：052-858-7120
(名古屋市政記者クラブと同時発表)

名古屋市立大学病院に 「がん診療・包括ケアセンター」を開設します

名古屋市立大学病院では、患者本位の全人的ながん医療の実現を目指して「がん診療・包括ケアセンター」を開設いたします。

開設にあたり、報道関係者の方々に向けた内覧会や、講演会を実施させていただきます。是非、ご取材いただきますようよろしくお願い申し上げます。

1 がん診療・包括ケアセンターについて

個々のがん患者さんに対して職種や診療科を超えたスタッフが関与することによって、患者本位の医療を安全に提供するのみでなく、患者さんの不安の解消から在宅医療や就労の支援まで、社会におけるがんと共生をはかるお手伝いをさせていただきます。

がん医療、がんゲノム医療を中心に総合大学としての特性を活かした分野横断的な研究と企業との共同研究をより一層推進します。

2 開設日

令和元年 5 月 29 日 (水)

3 内覧会・講演会

本センターの開設を記念してセンターの内覧会および講演会を開催します。

・内覧会 (報道機関向け)

日時：令和元年 5 月 29 日 (水) 15:00~15:30

場所：名古屋市立大学病院 東棟 2 階 がん診療・包括ケアセンター

・講演会

日時：令和元年 5 月 29 日 (水) 16:00~18:00

場所：名古屋市立大学病院 病棟・中央診療棟 3 階 大ホール

講師：中釜 斉 先生 (国立がん研究センター理事長)

演題：「日本のがん対策とがん医療の革新」

4 その他

取材をご希望の際は、事前に病院広報担当(長谷川・佐藤 電話 052-858-7114)までご連絡をお願いします。



がん診療・包括ケアセンター

がん診療・包括ケアセンター
各診療科

臨床腫瘍部
(現：化学療法部)

外来化学療法室、支持療法体制
臨床腫瘍外来、希少がん診療
薬剤師外来

緩和ケアセンター
(現：緩和ケア部)

緩和ケアチーム、緊急緩和ケア病床

がんゲノム医療部 (新設)

がんゲノム外来、病理部 (外来)
検体バンキング、疾患専門委員会

がん医療支援部 (新設)

院内・地域がん登録室
がん相談支援室 (AYA世代、高齢者支援)
地域連携室 (がん地域連携パス)

乳がん治療・乳房再建センター

高精度放射線治療センター

低侵襲手術センター

内視鏡医療センター、放射線診断部門
輸血・細胞療法部、
臨床研究開発支援センター

がん相談支援事業

患者さん本位の
全人的医療の実現へ



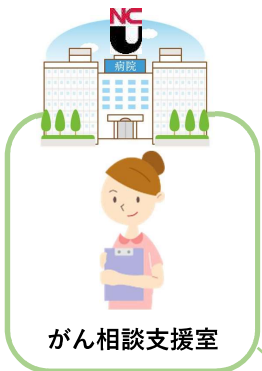
名古屋市立大学病院がん診療・包括ケアセンター

がん患者さんの全人的医療

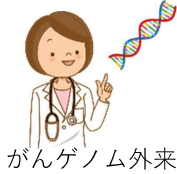
がんに関する
相談がしたい



自由に来院



患者紹介



高齢者機能評価
AYA世代の生殖機能維持
緩和ケアチーム
いたみセンター

がん何でも相談

がん何でも相談



シームレスな医療連携

免疫・細胞療法 (Immunotherapy/Cellular Therapy)



在宅
介護療養型施設
逆紹介

名古屋市立大学病院
がん診療・包括ケアセンター
開設記念講演会

聴講無料
事前申込不要



特別講演

「日本のがん対策と
がん医療の革新」

国立がん研究センター

理事長 中釜 斉 先生

日時：令和元年5月29日(水)

16:00～18:00

場所：名古屋市立大学病院

病棟・中央診療棟3階大ホール

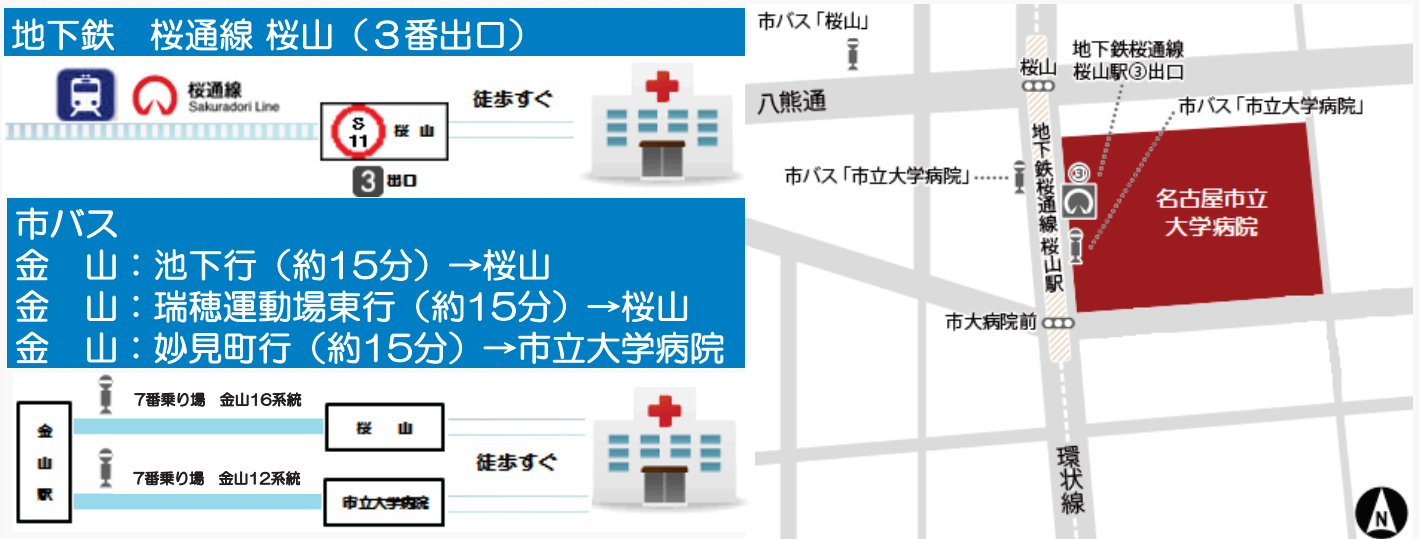
対象：地域・院内の医療従事者

詳細なプログラム、当院への交通アクセスは、裏面をご覧ください。

プログラム

1. 開会挨拶 名古屋市立大学理事長 郡 健二郎
2. がん診療・包括ケアセンター開設について
センター長(血液・腫瘍内科学教授) 飯田 真介
3. 特別講演 日本のがん対策とがん医療の革新
国立がん研究センター 理事長 中釜 斉 先生
4. 閉会挨拶 名古屋市立大学病院長 小椋 祐一郎

<交通アクセス>



駐車場へは環状線側からご入場いただけます。

[お車でお越しの場合]

・ 駐車料金 50円/30分
(30分以内は無料、30分~60分
まで100円)

※ 交通費・駐車場代は各自でご負担願います。

