

令和 6 年 6 月 17 日

報道関係 各位

名古屋市立大学総務部企画課

課長 小松 一哉 電話：853-8305



令和6年度

**名市大ひらめき☆ときめきサイエンス事業**

**8月  
開催**

名古屋市立大学では、大学などにおける最先端の研究成果を子どもたちに発信し、大学ではどのような研究をしているのか、研究者や教員はどういうことを考えているのかなど、科学の楽しさ・不思議さに触れることで、豊かな心と知的創造性を育てる「ひらめき☆ときめきサイエンス事業」を実施いたします。本年度8月は、医学研究科より小学生向け、高校生向けのプログラムを各1回開催いたします。

この度、受講者の募集を開始しましたのでご案内申し上げますとともに、ぜひご取材いただきますようよろしくお願い申し上げます（なお、取材される場合には、事前にご一報いただきますようお願いいたします）。

記

**【事業詳細】**

プログラム名	心臓と血管の謎を解き明かせ！ ～未来の科学者たちへの挑戦状～	病気から体をまもる研究を丸ごと 体験してみよう
講師	医学研究科 助教 篠原務	医学研究科 教授 大石久史
開催日時	令和6年8月3日（土曜日） 午前9時00分～午後5時00分	令和6年8月20日（火曜日） 午前9時00分～午後5時00分
集合場所	名古屋市立大学 桜山キャンパス 病院2階 小児科外来	名古屋市立大学 桜山キャンパス 医学部研究棟講義室前
募集対象	小学5・6年生 10名（抽選制）	高校生 20名（抽選制）
応募締切	令和6年7月5日（金曜日）	令和6年7月31日（水曜日）
参加費	無料（昼食付）	
申込方法	日本学術振興会「ひらめき☆ときめきサイエンス」ホームページまたは 本学ホームページから申込 ※詳細は別添の資料を参照ください。	

**【取材に関するお問合せ】**

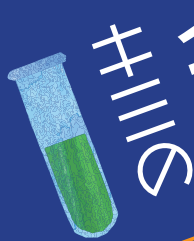
名古屋市立大学 総務部 企画課「ひらとき担当」

電話：853-8308 FAX：853-0551 （平日：午前9時～午後5時）

参加費:無料(事前申込制) 昼食付



ひらめき☆ときめきサイエンス



科学好奇心を  
早く大学で  
学んでみませんか?

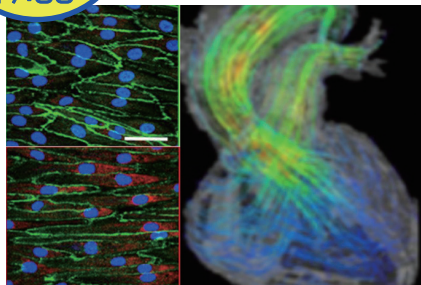
# SCIENCE

「ひらめき☆ときめきサイエンス」とは、大学などにおける最先端の研究成果を子どもたちに発信し、大学ではどのような研究をしているのか、研究者や教員はどういうことを考えているのかなど、科学の楽しさ・不思議さに触れてもらい、豊かな心と知的創造性を育てるプログラムです。

開催日時

8/3土  
9:00~  
17:00

心臓と血管の謎を解き明かせ!  
~未来の科学者にちの挑戦状~



※研究イメージ

講師/ **しのはら つとむ**  
**篠原 務** 医学研究科・助教

対象

小学5・6年生

申込締切

7月5日(金)

集合場所

桜山キャンパス  
名古屋市立大学病院 2階  
小児科外来

募集人数 10名

お申し込み

上記プログラムに参加希望の方は、日本学術振興会「ひらめき☆ときめきサイエンス」ホームページまたは、本学ホームページよりお申込みください。

- 日本学術振興会「ひらめき☆ときめきサイエンス」ホームページ [https://www.jsps.go.jp/j-hirameki/02\\_jisshi\\_program.html](https://www.jsps.go.jp/j-hirameki/02_jisshi_program.html)
- 名古屋市立大学「ひらめき☆ときめきサイエンス」ページ <https://www.nagoya-cu.ac.jp/event-list/20240601>

開催日時

8/20火  
9:00~  
17:00

病気から体をまもる研究を  
丸ごと体験してみよう



※R5年度プログラムの様子

講師/ **おおいし ひさし**  
**大石 久史** 医学研究科・教授

対象

高校生

申込締切

7月31日(水)

集合場所

桜山キャンパス  
医学研究科・医学部研究棟  
講義室前

募集人数 20名

お問合せ先

名古屋市立大学 総務部  
企画課 企画係「ひらめき担当」  
〒467-8601 名古屋市瑞穂区瑞穂町字川澄1  
TEL:052-853-8308 FAX: 052-853-0551  
E-mail:kokaikoza@sec.nagoya-cu.ac.jp



日本学術振興会



名古屋市立大学

特記事項

- ・障害のある方で受講時に何らかの配慮が必要な場合は、事前にご相談の上お申し込みください。
- ・当プログラムは定員を超えた場合、申込締切日後に抽選を行います。抽選結果は開催日2週間前までにメールにてお伝えいたします。
- ・申込確認のメールをお送りしていますので、「hirameki@jsps.go.jp」「@sec.nagoya-cu.ac.jp」からのメールを受信できるように、必ず設定しておいてください。
- ・参加には保護者の同意が必要です。

