

ひらめき☆ときめきサイエンス



キミの科学 好奇心を 刺激する



参加費: 無料
(事前申込制)

参加者全員
昼食付

「ひらめき☆ときめきサイエンス」とは、大学などにおける最先端の研究成果を子どもたちに発信し、大学ではどのような研究をしているのか、研究者や教員はどういうことを考えているのかなど、科学の楽しさ・不思議さに触れてもらい、豊かな心と知的創造性を育てるプログラムです。

ひと足早く大学で学んでみませんか？

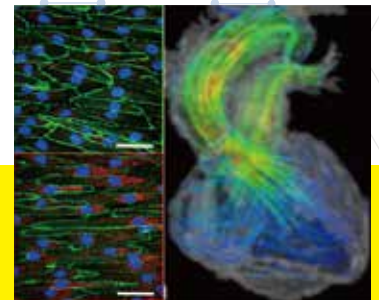
日時 3月22日(土) 9:00~17:00

会場 名古屋市立大学 桜山キャンパス
名古屋市立大学病院 2階 小児科外来

申込締切
3月2日(日)

募集人数 15名 (応募者多数の場合は抽選) 対象 中学生・高校生
※保護者の同伴も可能です。

プログラム内容 **心臓と血管の謎を解き明かせ！**
~未来の科学者たちへの挑戦状~



※研究イメージ

ようこそ、医療の世界へ。心臓と血管の実に巧みな役割について、聴診器・レントゲン・心電図・超音波、さらには顕微鏡を通じて、臓器としての構造や機能から、細胞レベルまで体感することができます。特に「血流が見える」最新のテクノロジーや、「血流という刺激」に着目した独創的な研究手法を体験することで、未来の科学者たちの知的好奇心を掻き立てます。医学というサイエンスを通じて豊かな想像力と考える力を育てます。

しのはら つとむ
講師/ 篠原 務
医学研究科・助教

お申し込み 「ひらめき☆ときめきサイエンス」に参加希望の方は、
日本学術振興会「ひらめき☆ときめきサイエンス」
ホームページからお申込みください。

■日本学術振興会「ひらめき☆ときめきサイエンス」ホームページ
https://www.jspss.go.jp/j-hirameki/06_sanka.html



日本学術振興会

お問合せ先 名古屋市立大学 総務部 企画課
企画係「ひらとき担当」
〒467-8601 名古屋市瑞穂区瑞穂町字川澄1
TEL:052-853-8308 FAX: 052-853-0551
E-mail:kokaikoza@sec.nagoya-cu.ac.jp

特記事項

- ・障がいのある方で受講時に何らかの配慮が必要な場合は、事前にご相談の上お申し込みください。
- ・当プログラムは定員を超えた場合、申込締切日後に抽選を行います。抽選結果は開催日2週間前までにメールにてお伝えいたします。
- ・申込確認のメールをお送りしていますので、「hirameki@jspss.go.jp」「@sec.nagoya-cu.ac.jp」からのメールを受信できるように、必ず設定しておいてください。
- ・本プログラムは、JSPS科研費JP24HT0103の助成を受けたものです。
- ・参加には保護者の同意が必要です。

NC 名古屋市立大学
NAGOYA CITY UNIVERSITY